

Opis prac

Dot. KSB- ZESPÓŁ POMPOWY KWPK080-050-0400, $Q=19.00 \text{ m}^3/\text{h}$; $H=59.78 \text{ m}$; ZE SPRZĘGŁEM I ZBIORNIK, SILNIK 11kW

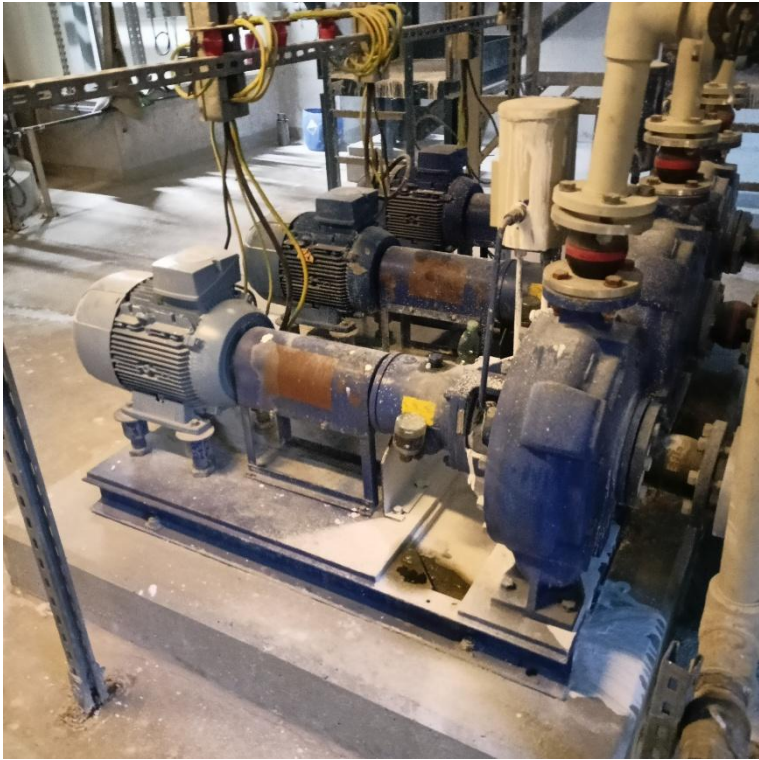
W ramach zadania należy wymienić uszkodzoną pompę mlecza wapiennego, Wykonawca musi zdemontować uszkodzoną pompę, zamontować nową (dostawa KHK), skręcić wszystkie połączenia kołnierzowe, wyosiować układ pompa-silnik, pomierzyć wibrację na pracującym układzie, poniżej zdjęcia.

Czas reakcji do 2 dni roboczych od dnia otrzymania Zamówienia.

Rekomendowany serwis producenta pomp, firma KSB.









Drugim zadaniem jest zabranie na warsztat pompy i wykonanie oceny stanu technicznego wraz z wyszczególnieniem uszkodzonych części, podaniem numeru części oraz oszacowanie kosztów naprawy zarówno części jak i usługi, przygotowaną ofertę Wykonawca musi przedstawić w ciągu 10 dni roboczych od zabrania pompy.